

Преимущества

- поддержка Wi-Fi;
- интеграция с Алисой, Google Ассистент и Amazon Alexa;
- совместимость с устройствами на базе iOS (11.0 и выше) и Android (5.1 и выше);
- низкое энергопотребление;
- наличие библиотеки ИК-устройств;
- широкий угол инфракрасного излучения;
- возможность крепления на вертикальную поверхность;
- управление через бесплатное мобильное приложение.

Индикатор	Состояние	Описание
Синий	Горит	Устройство включено, но не активировано в приложении, либо устройство включено и активировано, но имеются проблемы с сетью Wi-Fi
	Мигает	Устройство находится в режиме активации в приложении
	Мигает однократно	Устройство передает данные на удаленный сервер
	Не горит	Устройство работает в нормальном режиме

Технические характеристики

Параметр	Значение
Артикул	PETRA01
Стандарт связи	Wi-Fi (IEEE 802.11b/g/n)
Рабочая частота	2,4 ГГц
Зона покрытия Wi-Fi	до 100 метров (на открытых участках)
Совместимость	Android (5.1 и выше) и iOS (11.0 и выше)
Интеграция	Yandex Smart Home, Google Home и Amazon Alexa
ИК-диапазон действия	до 10 метров
Частота ИК-диапазона	38 кГц
Угол ИК-излучения	360°
Питание	Номинальное напряжение на входе: 5 В Ток на входе: не более 1 А Рабочее напряжение: 4,75-5,25 В Мощность в режиме ожидания: не более 0,4 Вт
Рабочая температура	от 0°C до +50°C
Рабочая влажность	от 10% до 85% относительной влажности
Температура хранения	от 0°C до +70°C
Влажность при хранении	от 5% до 95% относительной влажности
Установка	На горизонтальную или вертикальную поверхность. Предназначено для установки в помещении.
Материал корпуса	АБС-пластик
Цвет	Черный
Размер (Д x Ш x В)	50 мм x 50 мм x 19 мм
Вес нетто	27 г
Гарантийный срок	2 года
Срок службы	4 года

Комплект поставки

1. Инфракрасный пульт Red Atom – 1 шт.
2. Кабель USB-MicroUSB – 1 шт.
3. Краткое руководство пользователя – 1 шт.
4. Гарантийный талон – 1 шт.
5. Полиуретановая наклейка – 1 шт.
6. Наклейка – 1 шт.

ПРИМЕЧАНИЕ. При установке можно использовать полиуретановую наклейку для обеспечения дополнительной устойчивости устройства.

Не рекомендуется размещать устройства в помещениях с перекрытиями и прочими препятствиями в зоне действия ИК-пульта, поскольку они блокируют беспроводную передачу сигнала.

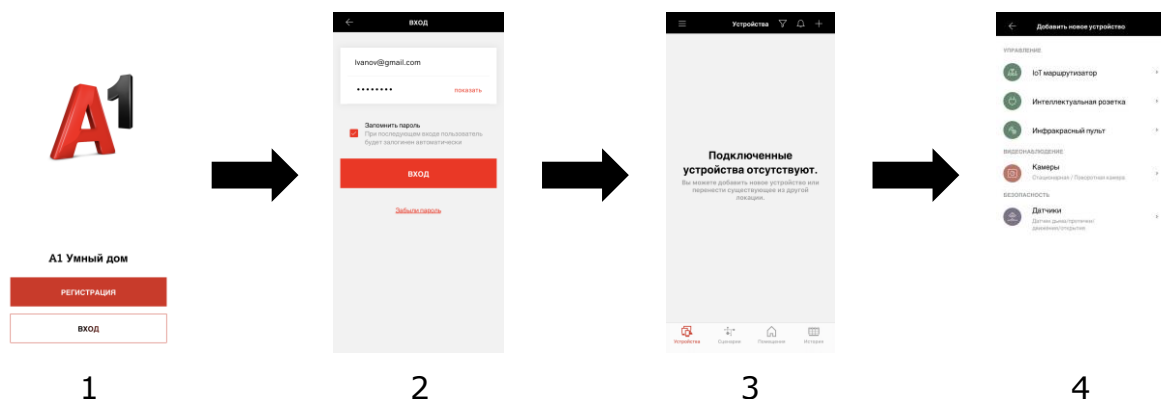
ВНИМАНИЕ! Для подключения ИК-пульта к электросети можно использовать любое подходящее зарядное устройство (выход: 5В/1А).

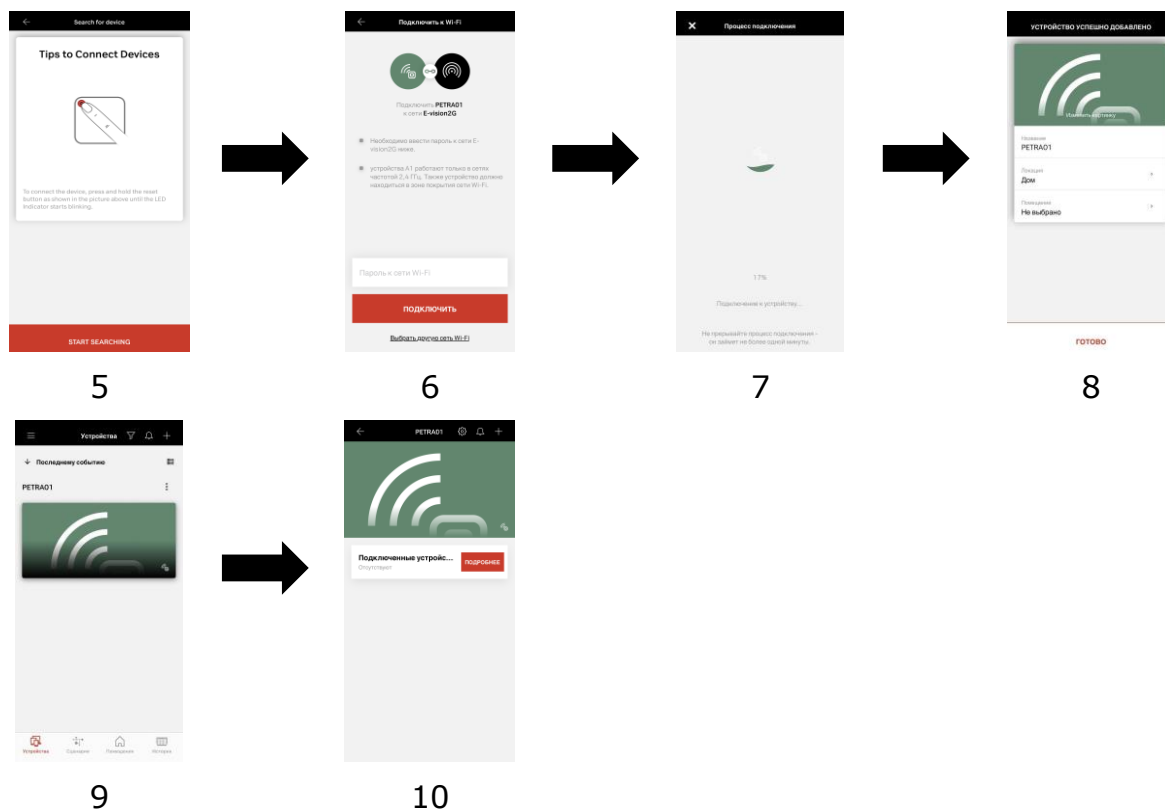
Инфракрасный пульт **Red Atom** также может питаться к стороннему устройству с разъемом USB (ПК, ноутбук, портативное зарядное устройство, приставка, внешний аккумулятор и т.д.).

Соответствие стандартам



Процесс активации в мобильном приложении.

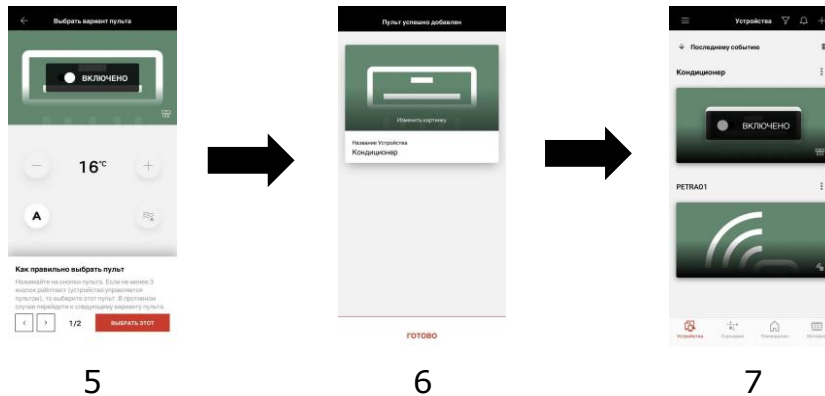




Добавление управляемой бытовой техники

Добавление бытовой техники осуществляется через панель управления инфракрасным пультом (см. рис. 6).





Управление через приложения Google, Yandex, Amazon

Для подключения инфракрасного пульта через приложение Google Home и/или Amazon Alexa он должен быть предварительно активирован в приложении «**A1 Умный дом**» (см. п.2.1.1 выше).

Для подключения инфракрасного пульта через приложение Yandex Smart Home его можно активировать как Yandex пульт.

ПРИМЕЧАНИЕ. При добавлении инфракрасного пульта Red Atom в сторонние приложения необходимо следовать указанным в них инструкциям.